

Separatory membranowe kołnierzowe z membraną czołową

DN32 do DN125
1½" do 5"

Separatory
membranowe



Zastosowanie

Pomiar ciśnienia mediów korozyjnych, krystalizujących, lepkich oraz o wysokiej temperaturze.

Materiał membrany:

316L, 316Ti, 304,304L, Hastelloy C276, tantal

Materiał kołnierza:

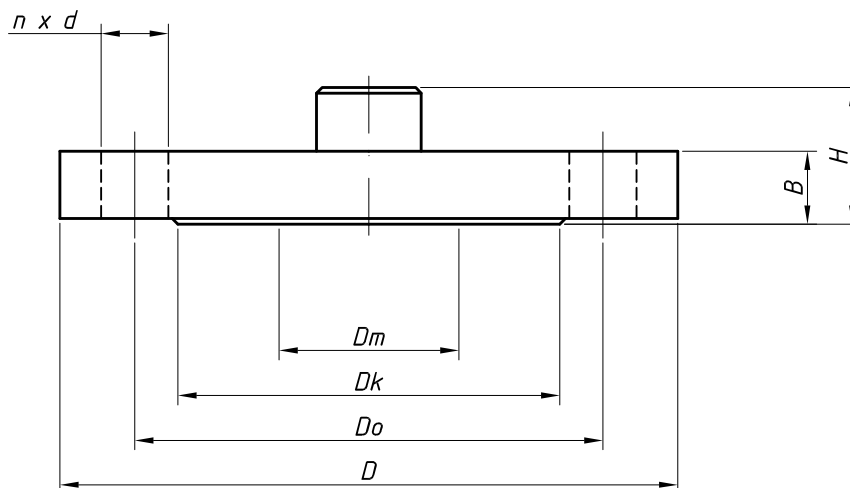
316L, 316Ti, 304,304L

Norma kołnierza:

DIN, PN EN1092-1, GOST

Przyłga według różnych form/typów:

DIN, PN EN1092-1, ANSI, GOST





**Separatory membranowe kołnierzowe
z membraną czołową
DN32 do DN125
1½" do 5"**

**Separatory
membranowe**

DN	PN	DM	DK	DO	D	B	H	N	D
32	10/40	36	78	100	140	18	35	4	18
40	10/40	45	88	110	150	18	35	4	18
	63/100	45	88	125	170	26	43	4	22
50	10/40	56	102	125	165	20	37	4	18
	63	56	102	135	180	26	43	4	22
	100	56	102	145	195	28	45	4	26
80	10/16	75	138	160	200	20	37	8	18
	25/40	75	138	160	200	24	41	8	18
	63	75	138	170	215	28	45	8	22
	100	75	138	180	230	32	49	8	26
100	10/16	95	158	180	220	20	37	8	18
	25/40	95	162	190	235	24	41	8	26
	63	95	162	200	250	30	47	8	30
	100	95	162	210	265	36	53	8	33

Na życzenie separatory DN125

DN	Class	Dm	Dk	Do	D	B	H	n	d
1 1/2"	150	45	73	98,5	130	22	70	4	16
	300	45	73	114,5	155	22	70	4	22
	600	45	73	114,5	155	29,5	77,5	4	22
2"	150	56	92	120,5	150	20	68	4	20
	300	56	92	127	165	22,5	70,5	8	20
	600	56	92	127	165	32	80	8	20
3"	150	75	127	152,5	190	24	41	4	20
	300	75	127	168,5	210	29	46	8	22
	600	75	127	168,5	210	38,5	55,5	8	22
4"	150	95	158	190,5	230	24	41	8	20
	300	95	158	200	255	32	49	8	22
	600	95	158	216	275	45	62	8	26

Na życzenie separatory 5"